

PROFILE DE SUSPENSION 27mm

Profilé de suspension 27mm aluminium anodisé, le **DAL-10033** a donc subi un traitement de surface permettant une protection accrue de la pièce améliorant sa longévité et une excellente tenue face aux risques de corrosion et une haute résistance aux rayures & aux fortes températures.



Type	suspendu
Température de fonctionnement	-20°C/+45°C
Matériaux corps	Aluminium
Matériaux de fermeture	PS/PMMA
Finition de fermeture *OPTION M2	Opaque 60%
Poids du produit en kg	0,26
Longueur en mm	2000
Largeur en mm/ Diamètre	17,5
Hauteur en mm	7
Couleur	Aluminium- noir – blanc
Angle de rayonnement	90°
Classe de protection* avec embouts	IP44
Indice de résistance aux chocs mécaniques	IK06
Indice d'éblouissement* selon condition de pose	UGR<25
Garantie	3 ans
Test au fil incandescent	650°

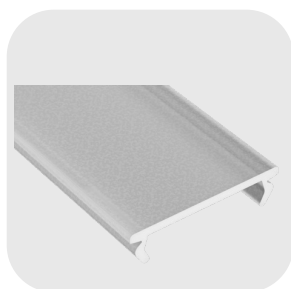
DESCRIPTION

Profilé de suspension 27mm aluminium anodisé, le DAL-10033 a donc subi un traitement de surface permettant une protection accrue de la pièce améliorant sa longévité et une excellente tenue face aux risques de corrosion et une haute résistance aux rayures & aux fortes températures.

De plus, c'est aussi un très bon isolant électrique et c'est donc l'accessoire idéal pour vos installations de rubans LED.

Avec ces 2 couleurs Argent et Blanc, il habillera vos pièces de façon esthétique et moderne. La lumière diffusée sera homogène et offrira une belle ambiance. L'indice de résistance aux chocs mécaniques est IK06 répondant aux normes spécifiques et lui octroyant une protection contre une énergie de choc pouvant atteindre 1 joule. Avec son IP44 (Indice de Protection) standard international mesurant l'étanchéité d'un appareil, il est non seulement protégé contre les corps solides supérieurs à 1 mm mais aussi contre les projections d'eau. Le profilé alu plat DAL-100033 possède donc de bons degrés de protection

ACCESSOIRES



DIFFUSEUR :
DIF-1120-7



**EMBOUT DE FINITION
PERCÉ :**
DEC-1206-400



**EMBOUT DE FINITION
PLEIN :**
DEC-1206-401

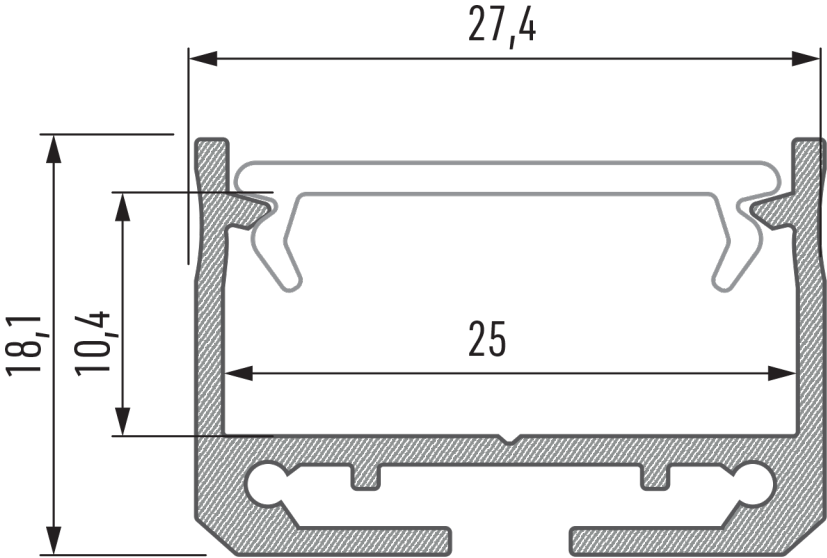
AIDE À LA PRESCRIPTION

Profilé de suspension 27mm avec diffuseur en PMMA pour un éclairage décoratif direct ou indirect de bureaux et d'habitations compatible avec notre gamme de ruban IP20 Corps blanc, argent Classe II, IP20, TFI:650°C

TELECHARGEMENT

Télécharger
Garantie

Télécharger
Fiche de montage



APPLICATIONS :

Cuisines, couloirs, chambres, salles à manger, bureaux, salles d'attente

INFORMATION EXPORT :

RÉFÉRENCE	COULEURS	COLISAGE	DIMENSIONS DU COLIS (Longueur x largeur x hauteur)	VOLUME EN <i>m</i> ³	POIDS BRUT EN KG
DAL-10033-020	Brut	20	2000x70x35	0,0049	6
DAL-10033-120	Blanc laqué	20	2000x70x35	0,0049	6
DAL-10033-220	Noir anodisé	20	2000x70x35	0,0049	6